

# 東京都同胞援護会 後援会だより



東京都同胞援護会後援会 会長 平畑 文興

謹啓 皆様におかれましては、益々ご健勝のこととお喜び申し上げます。  
後援会活動につきましては、日頃より温かいご支援ご協力を頂き心より御礼申し上げます。  
本会は、社会福祉法人恩賜財団東京都同胞援護会が行う事業を財政的に援助すると共に、社会福祉事業の一層の発展に寄与することを目的とした、地域の皆様や企業の皆様から構成される組織です。本会の収益については、後援会事務必要経費分を除き、東京都同胞援護会へ全額繰り入れ、施設設備の整備や事業助成金の一部として役立てられています。



同援いぐさ保育園(2022年4月open)

今春、杉並区内に同援いぐさ保育園が開設されました。温かみのある色合いの園舎が心温かい職員と共に園児やご家族を迎え入れました。瞬く間に季節も移り変わり、少したくましくなった園児たちが、楽しみの沢山詰まった夏の到来を喜んでいる姿も目に浮かびます。園児たちにとって大きなお城となる園舎と共に、ご家族や職員と一緒に園児たち一人ひとりの健やかな成長を見守り続けていきたいと思えます。

また令和7年度には、同じ杉並区内に新たに障害者福祉サービス事業所（生活介護、共同生活援助、短期入所）を開設することが決まりました。これらの施設が地域の福祉の拠点となり、地域の方々と共に新しい施設を作り上げていけるよう期待しております。

東京都同胞援護会後援会は、各地で地域福祉に貢献し、利用者サービスの質の向上、充実のため創意工夫を続ける東京都同胞援護会と共に今後も活動を続けてまいります。

つきましては、後援会員の皆様には引き続きご加入いただきますと共に、まだ加入されていない皆様におかれましても、後援会の趣旨にご賛同いただき、新たにご加入頂きますようお願い申し上げます。

## 【会費】

1. 個人会員（年会費） 1口 2,000円以上
2. 団体会員（年会費） 1口 5,000円以上

会費のご納入につきましては、下記口座にて承っております。また、別添「払込取扱票」をご利用の上、ゆうちょ銀行よりお振込みの場合、振込手数料は後援会が負担させていただきます。



謹言

## 【振込口座】

### 1. ゆうちょ銀行

□座番号 00130-6-623665

□座名義 東京都同胞援護会後援会

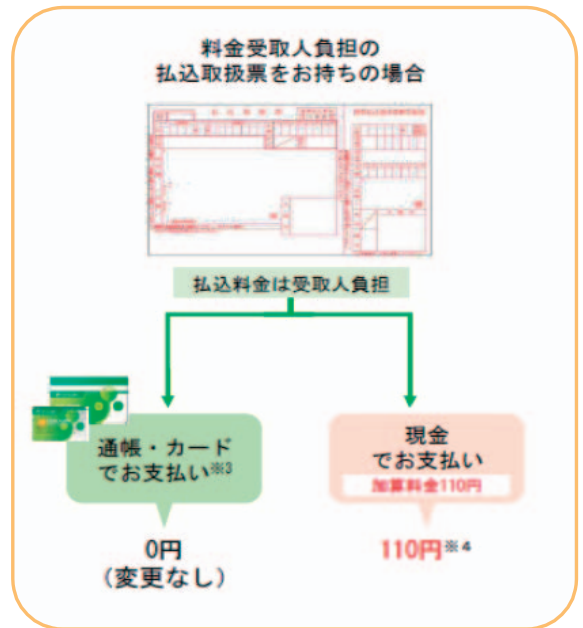
◎ゆうちょ銀行の料金受取人負担振込用紙(別添；右記)をご利用になれますと、振込手数料がかかりません。

◎R3.11/1 ゆうちょ銀行振込料金等の一部改定に伴い、現金でお支払いの場合、加算料金が発生することがございますのでご注意ください。詳しくは、ゆうちょ銀行窓口にてご確認ください。

### 2. 三菱UFJ銀行 新宿通支店 (050)

□座番号 普通 0455618

□座名義 東京都同胞援護会後援会 会長 平畑 文興



## 【令和3年度事業報告】

後援会総会につきましては、新型コロナウイルス感染症の感染予防の観点から開催せず、文書決議にて承認いただきました。以下、事業報告の概要をお知らせいたします。

### ◆ 会員及び会費の状況

#### 1. 会員数

個人会員 延べ65件

団体会員 延べ94件

合計 159件

#### 2. 会費

個人249,000円

団体1,141,000円

合計1,390,000円

#### 3. 収支報告

歳入			歳出			(単位：円)
科目	決算額	備考	科目	決算額	備考	
前期繰越金	983,975		繰入金支出	1,200,000	前年比20%増	
会費収入	1,390,000	159件	事務費支出	68,708		
雑収入	8	(受取利息)	次期繰越金	1,105,275		
歳入計	2,373,983		歳出計	2,373,983		

ご支援ありがとうございます。昨年度は 1,200,000円 を東京都同胞援護会に寄付いたしました。

## ひとつでも多くの笑顔のため

後援会でご支援いただいたご寄付などは東京都同胞援護会を通して、施設整備費や事業助成金の一部として、利用者の皆さまの笑顔のために使わせていただいております。このほかにも法人施設の運営に協力させていただいております。

皆様のご支援を引き続きよろしくお願いいたします。

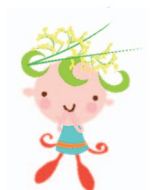


### 東京都同胞援護会後援会事務局

〒162-0053 東京都新宿区原町3-8 (東京都同胞援護会事務局内)

Tel 03-3341-7162 Fax 03-3341-7165

ホームページ <https://www.doen.jp/>



社会福祉法人  東京都同胞援護会 HP でも「後援会のご案内」を掲載しております。